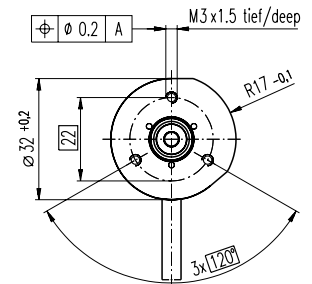
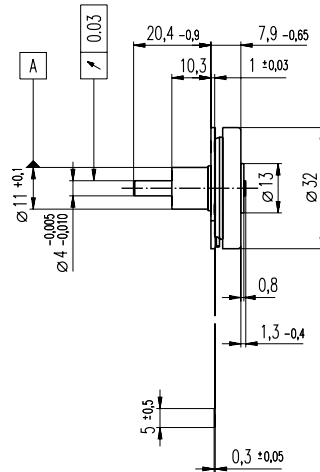
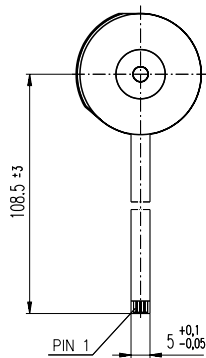
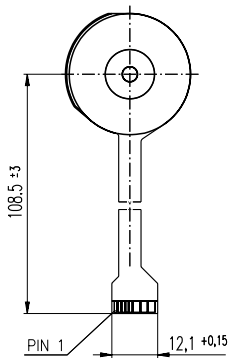


EC 32 Flat motor $\varnothing 32$ mm, ブラシレス, 6 Watt

A ホールセンサ内蔵

B センサレス



M 1:2



- 標準在庫製品
- 標準製品
- 特別仕様製品 (受注生産)

注文番号

ホールセンサ内蔵
センサレス

200187

200138

モータ・データ

項目	単位	200187	200138
1 定格出力	W	6	6
2 公称電圧	Volt	9.0	9.0
3 無負荷回転数	rpm	8600	8600
4 停動トルク	mNm	20	20
5 回転数/トルク勾配	rpm / mNm	479.0	479.0
6 無負荷電流	mA	110	110
7 端子間抵抗	Ohm	4.50	4.50
8 最大許容回転数	rpm	12000	12000
9 最大連続電流 (5000 rpm時)	A	1.03	1.03
10 最大連続トルク (5000 rpm時)	mNm	8.70	8.70
11 最大効率	%	60.0	60.0
12 トルク定数	mNm / A	9.5	9.5
13 回転数定数	rpm / V	1007	1007
14 機械的時定数	ms	70.0	70.0
15 ロータ慣性モーメント	gcm ²	13.9	13.9
16 端子間インダクタンス	mH	1.070	1.070
17 熱抵抗 (ハウジング/周囲間)	K / W	6.8	6.8
18 熱抵抗 (巻線/ハウジング間)	K / W	7.4	7.4
19 巻線熱時定数	s	3.7	3.7
20 ハウジング熱時定数	s	16.1	16.1

仕様

- スラスト・プリロード > 5 N
- ボールベアリング最大荷重
 - スラスト荷重 (ダイナミック) 2.8 N
 - ラジアル荷重 (フランジから7.5 mmの点) 5.5 N
 - 挿入力 (スタティック) 50 N
 - (同上、ただしシャフト支持) 1000 N
- 使用温度範囲 -40 ... +100°C
- 巻線最高許容温度 +125°C
- モータ重量 32 g
- ホールセンサ内蔵、またはセンサレス・タイプ
- 8極永久磁石
- 3相巻線 (2つの磁極片)
- 表の値は公称値。
- ピン配置

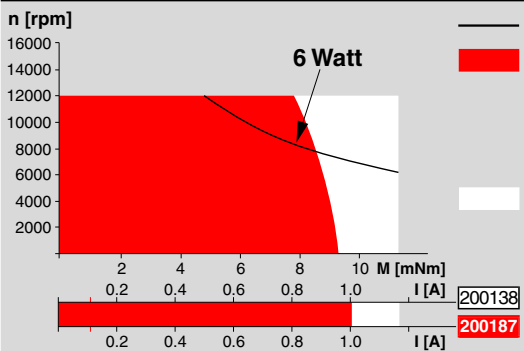
ホールセンサ内蔵 Pin 1 3.5 ... 20 VDC Pin 2 ホールセンサ 3 Pin 3 ホールセンサ 1 Pin 4 ホールセンサ 2 Pin 5 GND Pin 6 モータ巻線 3 Pin 7 モータ巻線 2 Pin 8 モータ巻線 1	センサレス モータ巻線 1 モータ巻線 2 モータ巻線 3 人 中点
---	---
- 適合アダプタ

maxon 220300	220310
--------------	--------

 266ページ参照
- 適合コネクタ

AMP 1-487951-4	487951-4
MOLEX 52207-1190	52207-0490
MOLEX 52089-1110	52089-0410
- ホールセンサ内蔵タイプのFPC仕様
 - 11極、ピッチ1.0 mm、トップ・コンタクト
- ホールセンサ回路は26ページ参照。

運転範囲



説明 詳細149ページ

- 一定出力の曲線：定格出力
- 連続運転範囲
熱抵抗が上の表の値 (17および18行目) である場合、周囲温度が25°Cで連続運転中に巻線最高許容温度に達する。
= 温度制限
- 短期間運転範囲
短期間の過負荷 (断続) 運転

- 適合可能な電子回路:
- AECS 35/3 ページ 256
 - DEC 24/1 257
 - DEC 50/5 258
 - 注意事項 17